

Loo Keskkooli laiendamise eskiisprojekti tutvustus

17.08.2023



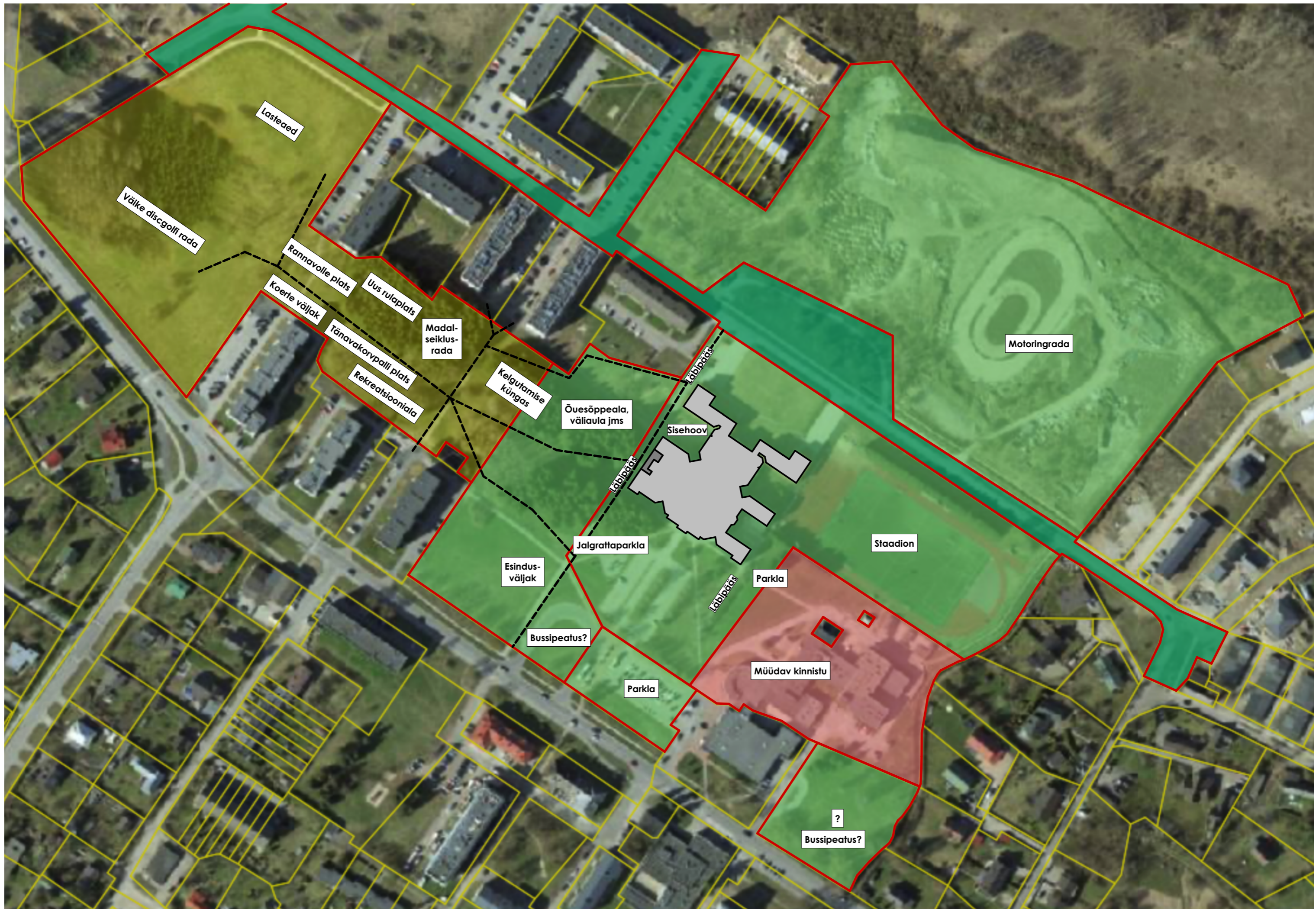


Loo Keskkooli ja Loo aleviku keskuse kontaktala ruumilisest lahendusest

1. Keskus on vaadeldav pigem edelast, Saha tee poolt
2. Kuusiku tänav peaks olema pigem asula ääreala kortermaju ja elanikke teenindav tänav
3. Säilima peab kooli esine plats ja vaatekoridor Saha teelt kooli sissepääsu poole
4. Piirkond on näidissovhoosilikult pigem futuristlik
5. Kinnistud, kus saaks tegutseda on Keskparkla, Kuusiku tee 1a // Saha tee 7, Kuusiku park, Laadaplats, Saha tee 11, Saha tee 11c, Saha tee lõik 2 (põiktänava osas), Saha tee lõik 1 (sõiduteest kirdesse jäävas osas), Saha tee 11e?, Saha tee 13a, Kuusiku tee (Kuusiku tee 1a // Saha tee 7 kinnistust kirdesse jäävas osas), Kuusiku tee 12, Saha tee 5a?
6. Saha tee 11 kinnistule on ÜP-ga lubatud kuni 12 korrust
7. Kuusiku tee 1a // Saha tee 7 kinnistu lääneloodeserva on üldplaneeringus ette nähtud 4.6 m laiune perspektiivne läbipääs autoliiklusele
8. Kooli mõlemalt küljelt tuleb tagada läbipääs jalakäijatele ja kergliiklejatele Saha teelt Kuusiku teele
9. Laadaplats kinnistule on varasemalt kavandatud madalseiklusrada
10. Saha tee 11 kinnistul olevas hoones on hetkel perearstikeskus, apteek, juuksuritöökojad, hambaravikabinett, vanurite päevakeskus jms – nende teenuste osutajatele hetkel loodavas koolikompleksis ruume ei looda. Hoones olevad Loo Noortekeskus ning Loo Muusika- ja Kunstikool kolivad laiendatavasse koolikompleksi
11. Vajadusel peaks tõstma teise kohta liinibusside ümberpööramisplatsi
12. Algkooli hoonebloki vahetusse lähedusse luua võimalused õuesõppeks
13. Koolikompleks koos uute mahtudega peab orgaaniliselt sobituma aleviku keskosa tehiskeskkonda, peamiselt tegevuste ja liikumissuundade poolest

Loo Keskkooli eskiisprojekti koostamise tegevuskava

0. Eeltööd: hinnapakumine jms
1. Lähetülesande ja tööde piirkonna täpsustamine
2. Aukohtade vaatlused, olemasoleva olukorraga tutvumine
3. Intervjuud osapooltega:
 - 1) Spordihoone
 - 2) Muusika- ja kunstikool
 - 3) Kultuurimaja
 - 4) Noortekeskus
 - 5) Raamatukogu
 - 6) Kool
4. Esmased eskiisid ruumiprogrammiga, mahtude kombineerimine
5. Eskiislahenduse tutvustus vallavalitsusele, tagasiside
6. Eskiislahenduse täielik muutmine,
7. Uus tutvustus vallavalitsusele, tagasiside
8. Eskiislahenduse täiendamine
9. Täiendatud eskiislahenduse tutvustamine osapooltele, tagasiside
10. Eskiislahenduse täiendamine
- 11. Täiendatud eskiislahenduse tutvustamine osapooltele ja laiemale arvajate ringile**
12. Eskiislahenduse täiendamine



Lasteaed

Väike discgolfi rada

Rannavolle plats

Uus rulaplats

Madal-seiklus-rada

Koerte väljak

Tänavakorvpalli plats

Rekreatsiooniala

Kelgutamise kungas

Õuesõppeala, väliuala jms

Sisehoov

Mootingrada

Jalgrattaparkla

Staadion

Esindus-väljak

Parkla

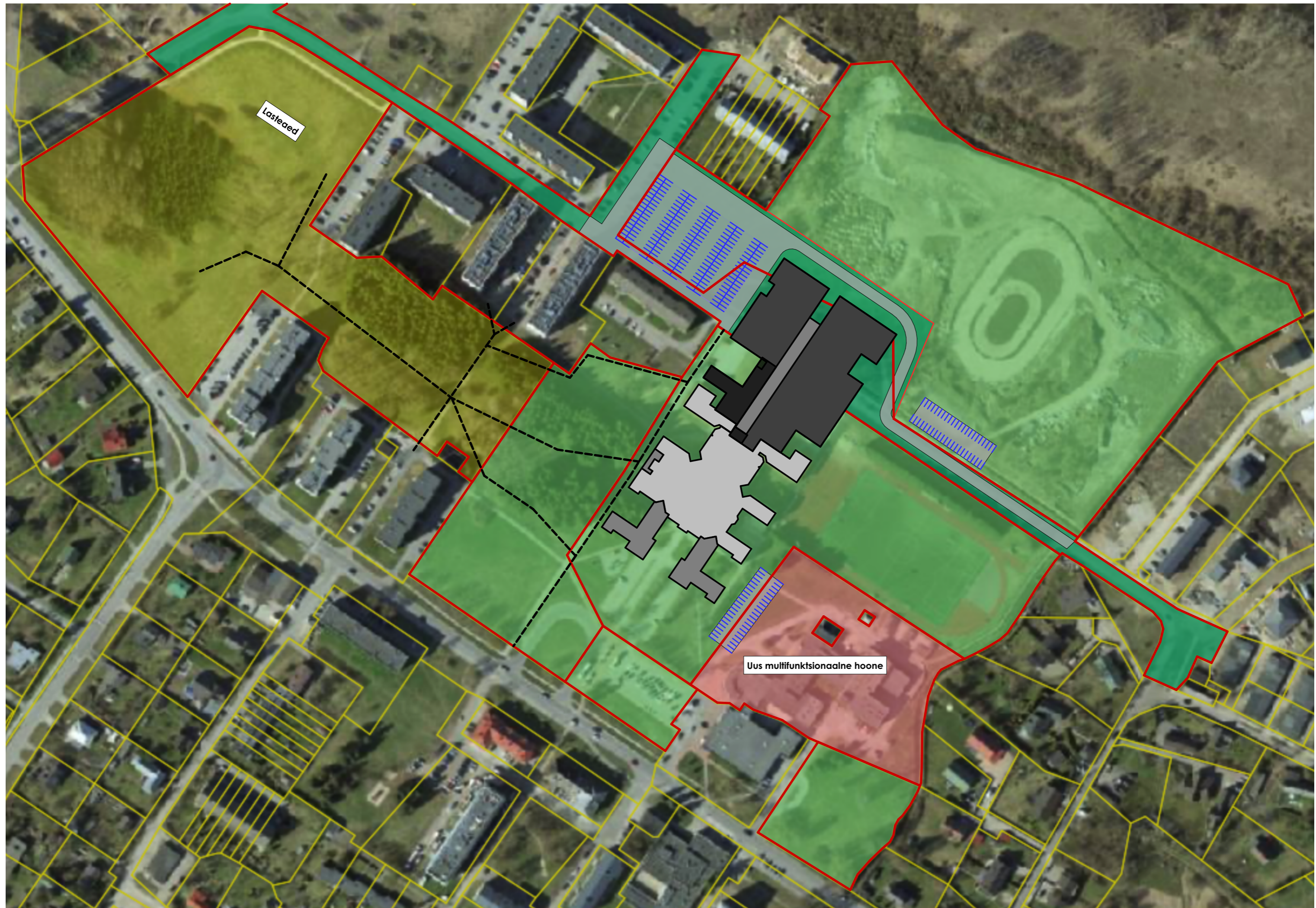
Bussipeatus?

Parkla

Müüdav kinnistu

?

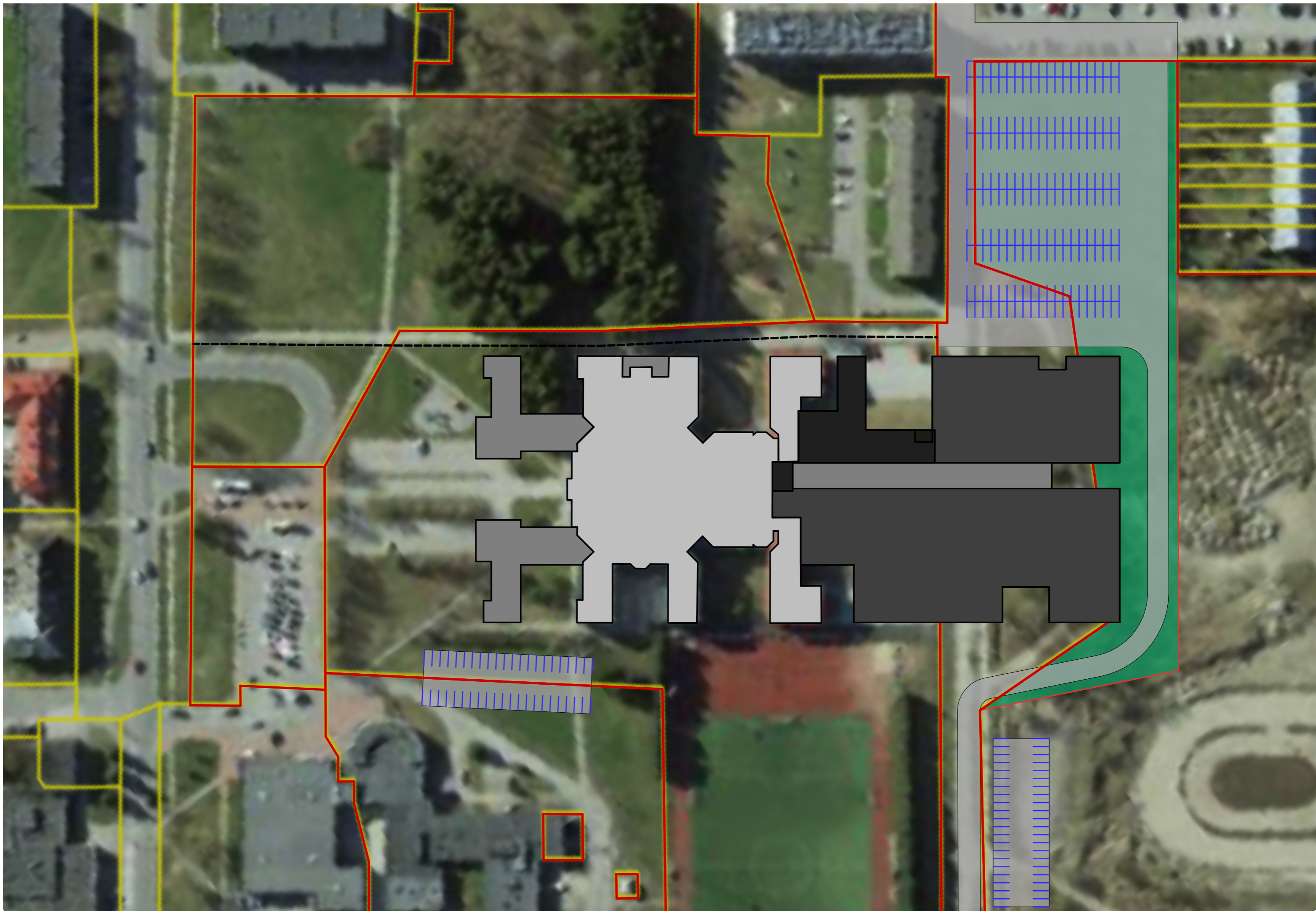
Bussipeatus?

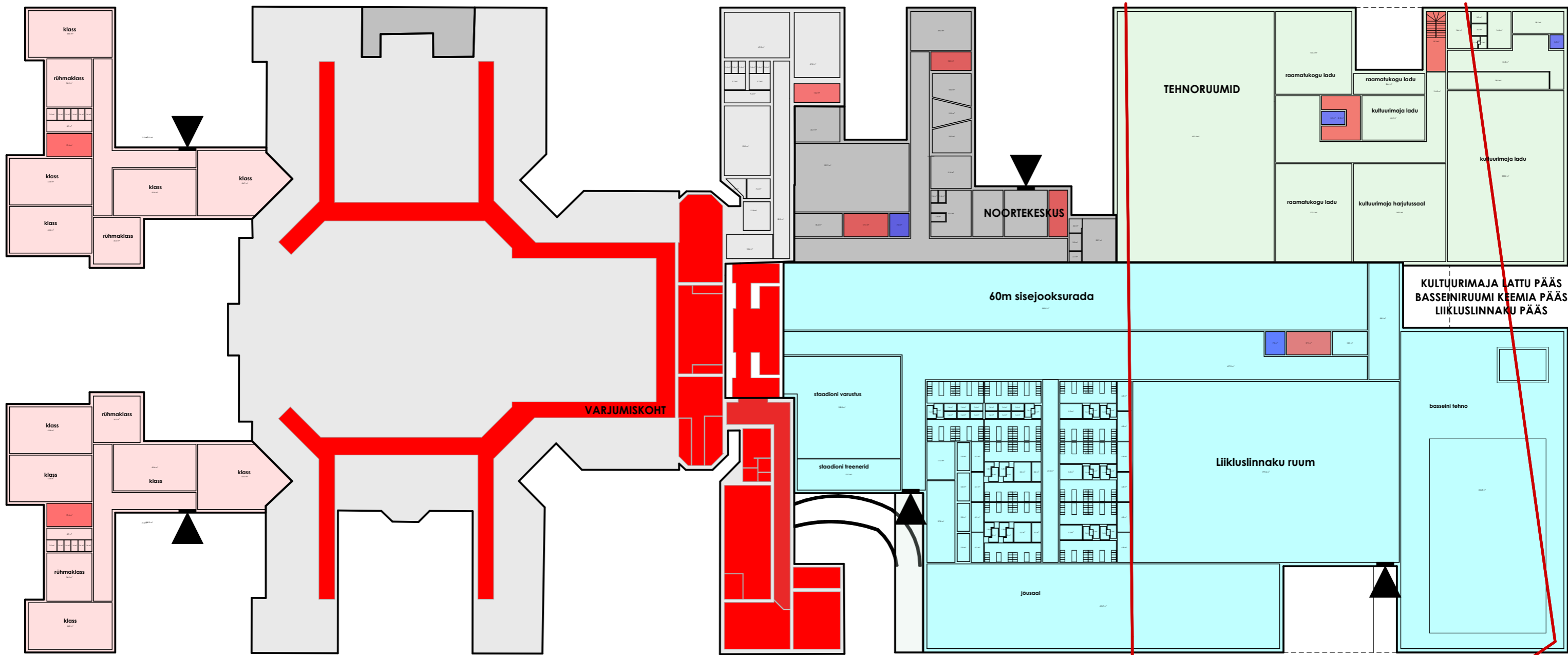


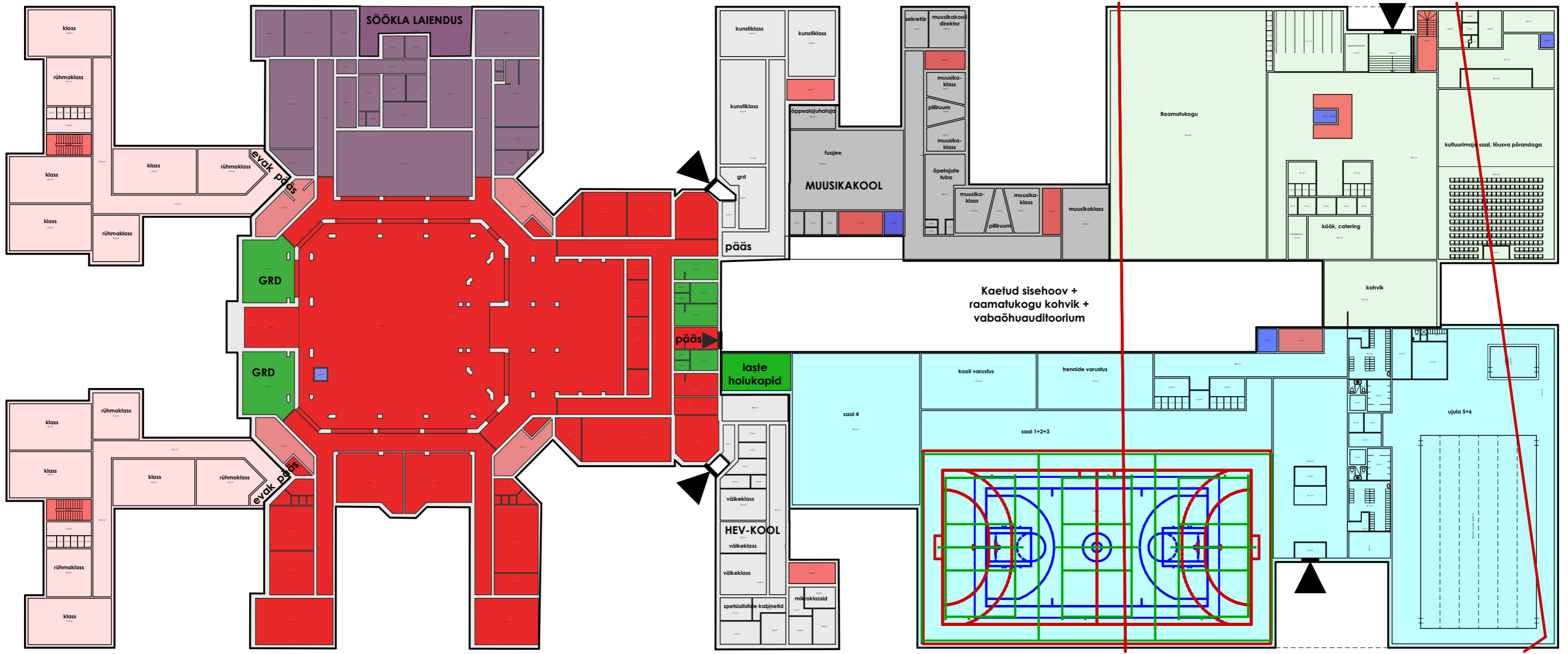
Lasteaed

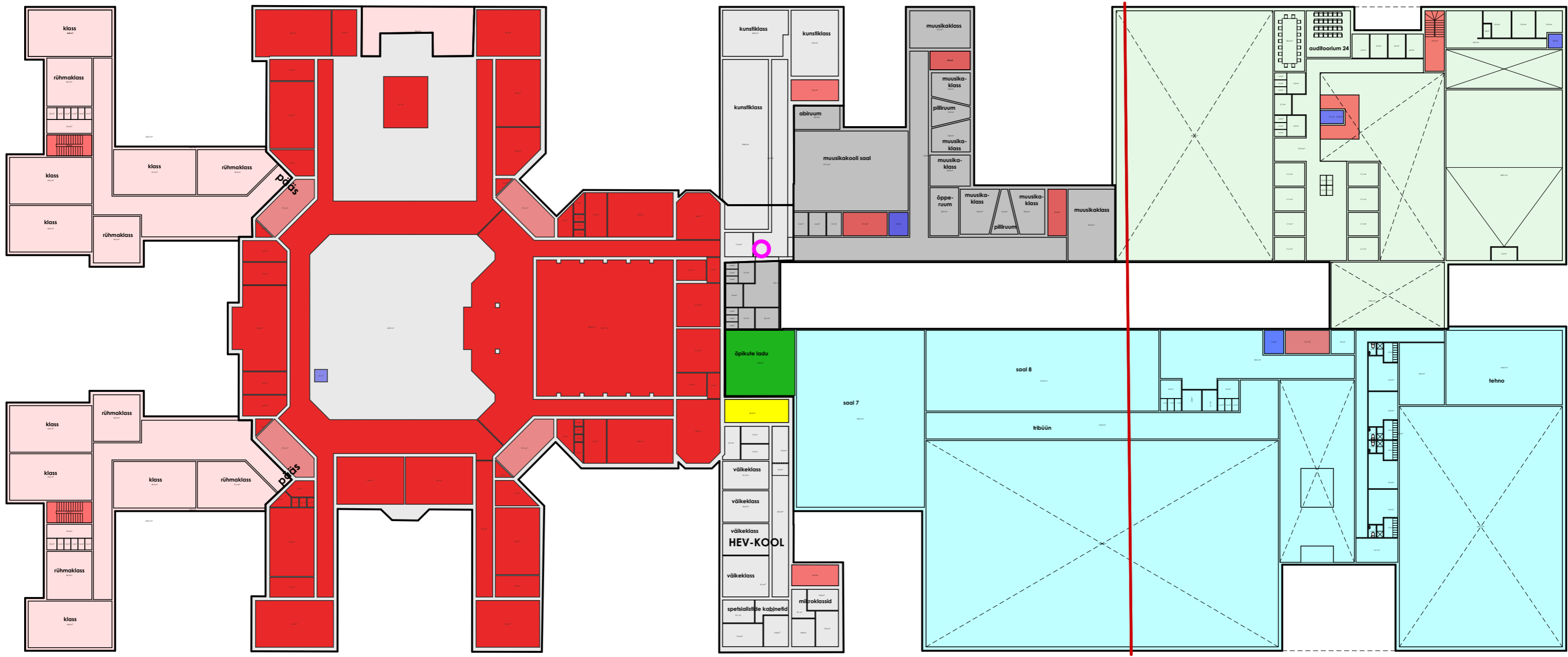
Uus multifunktsionaalne hoone

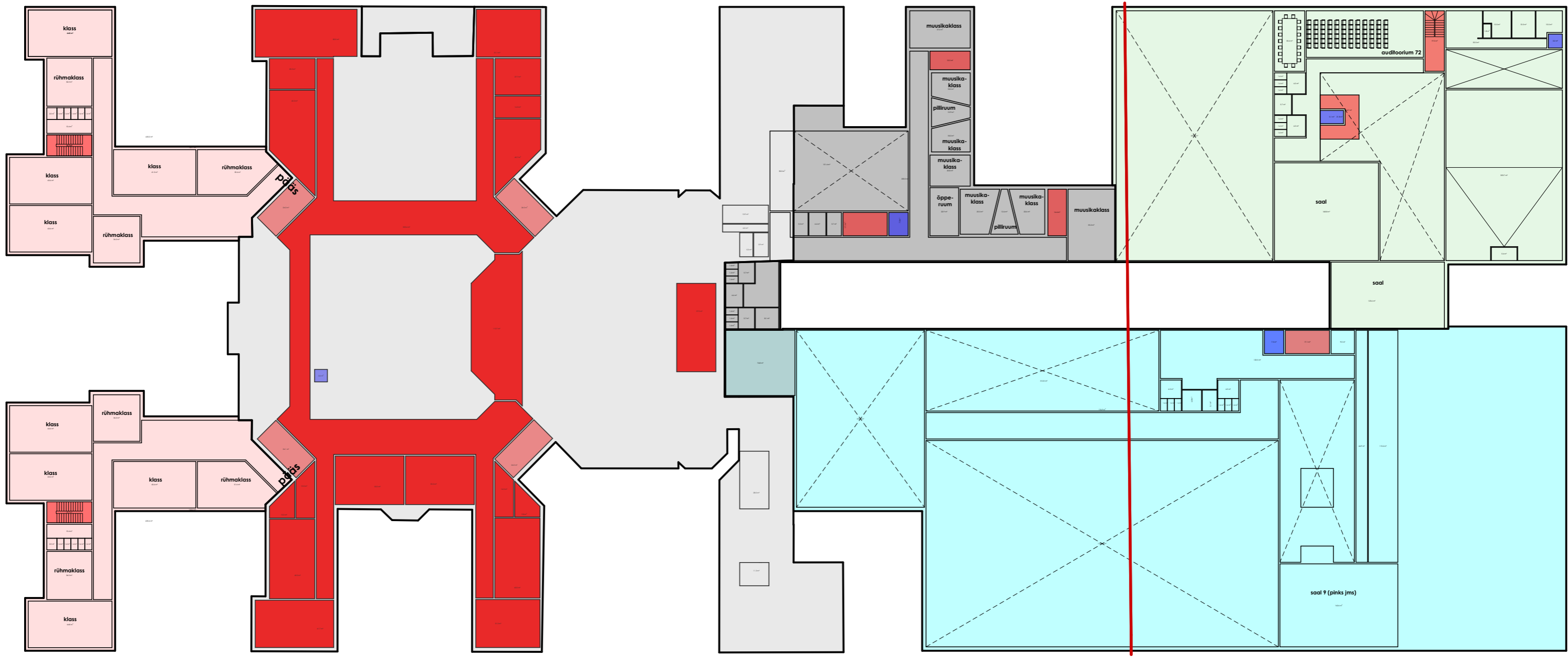


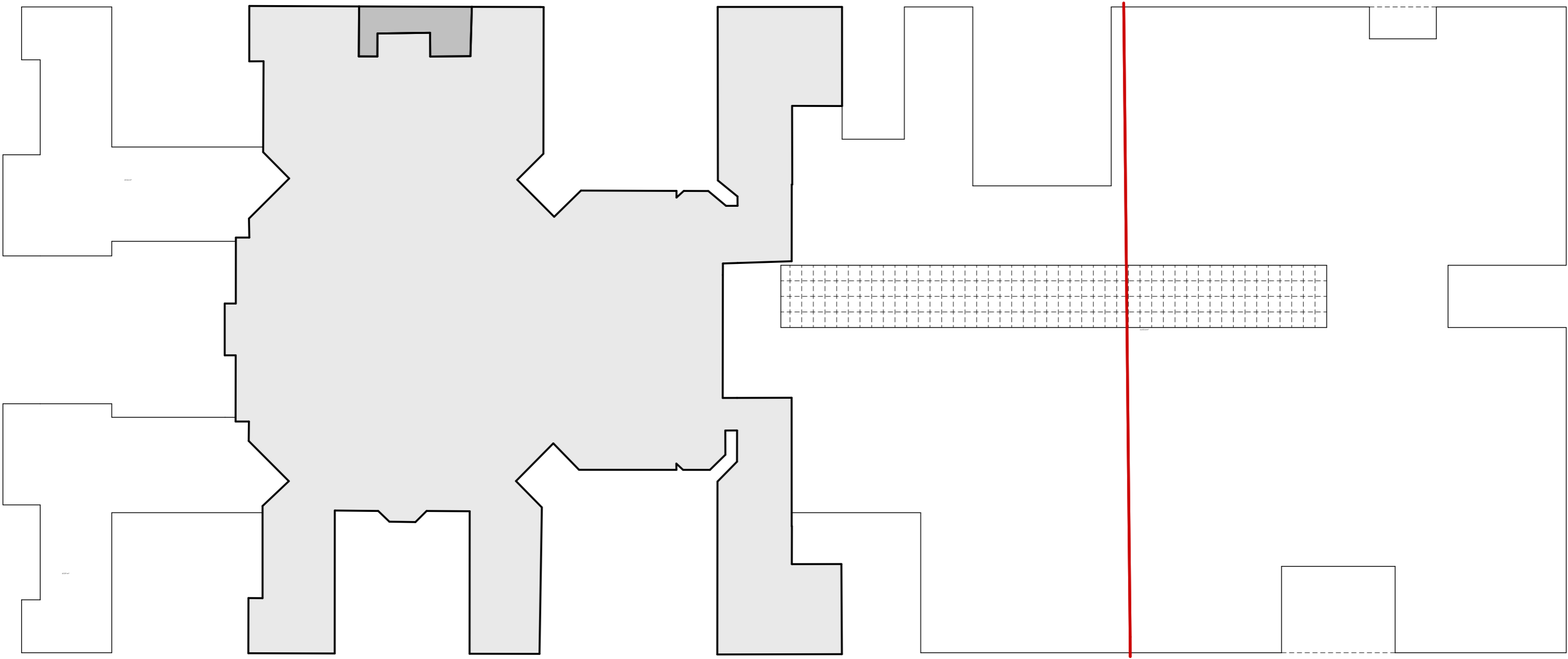


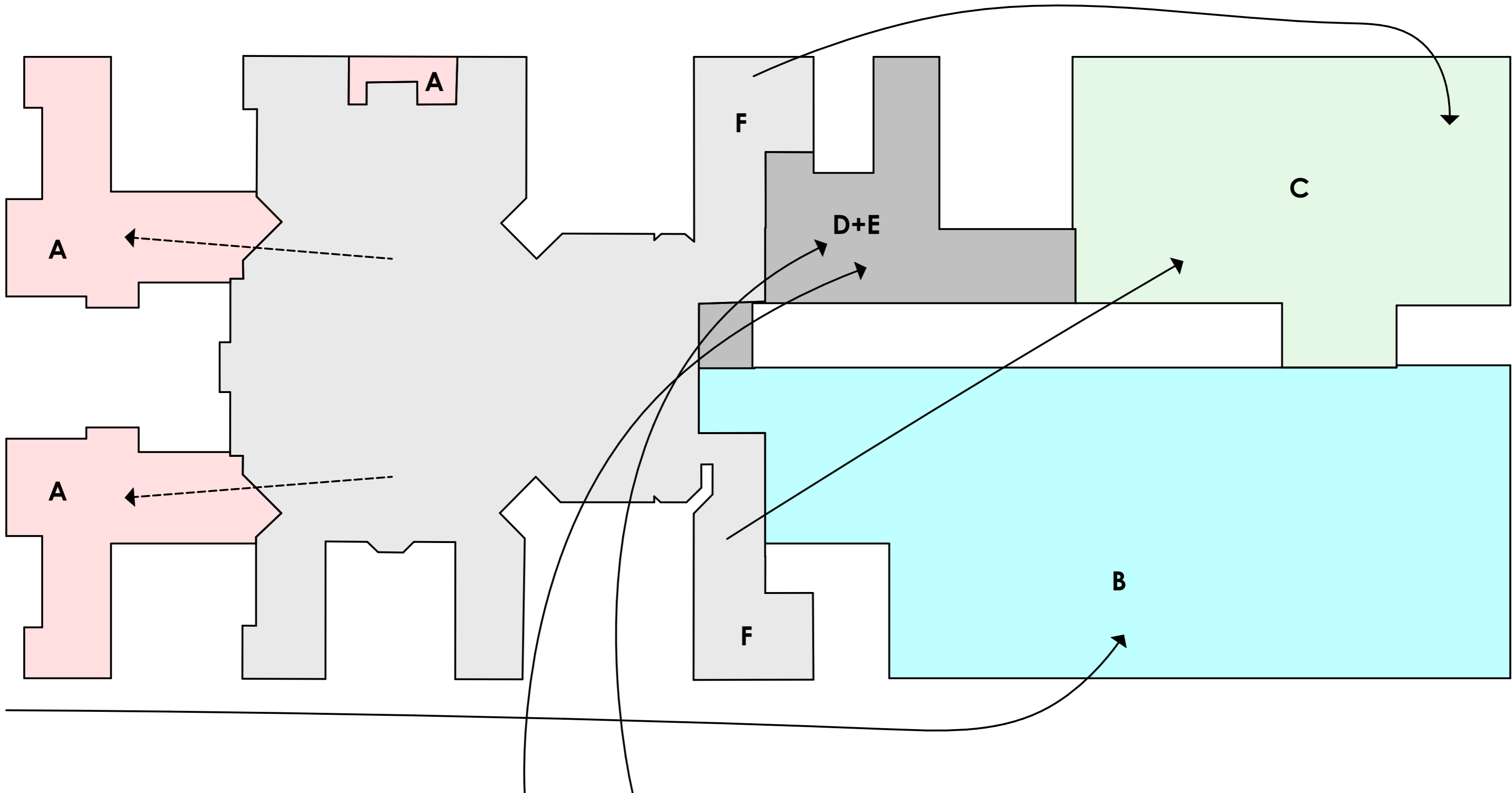


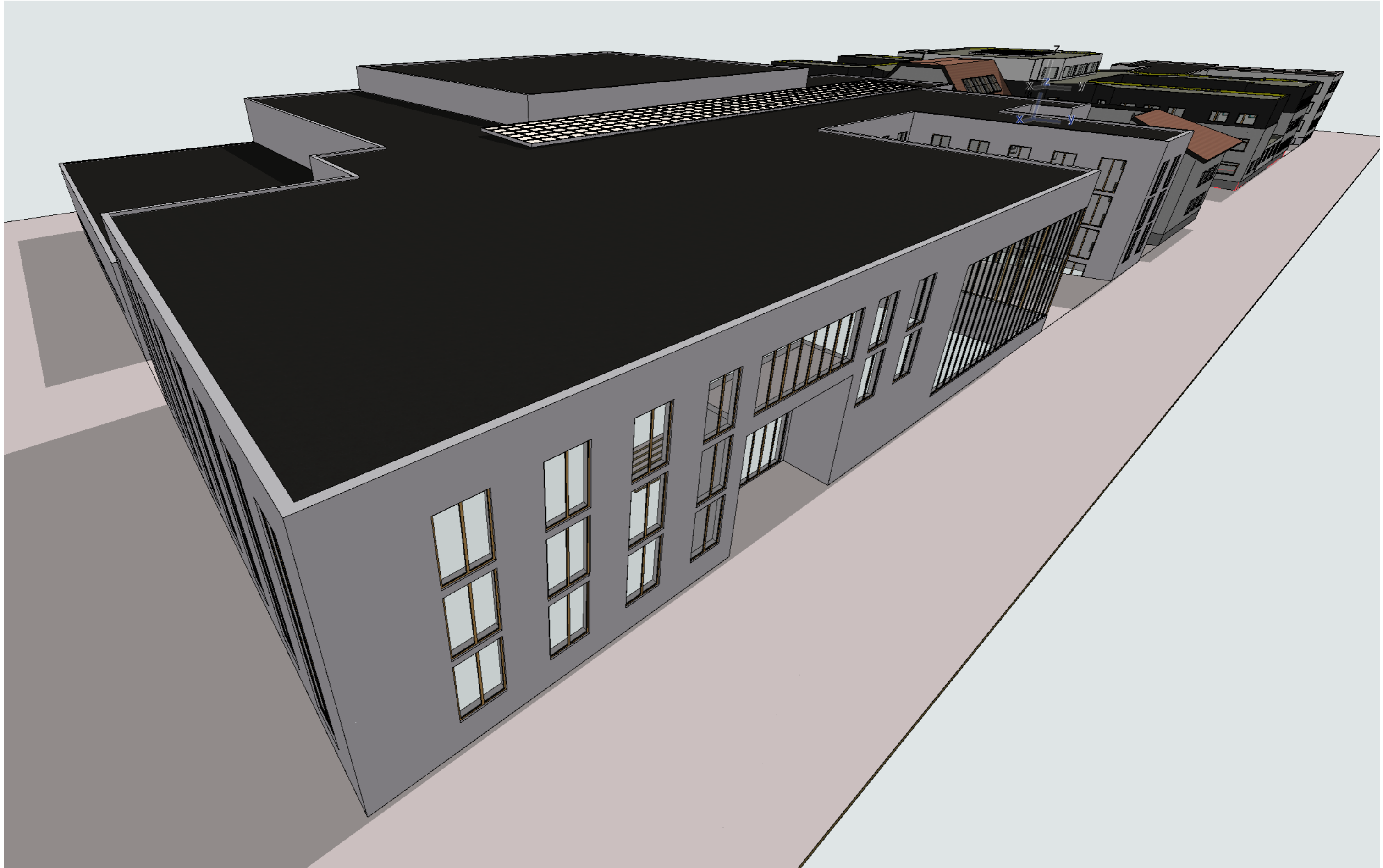


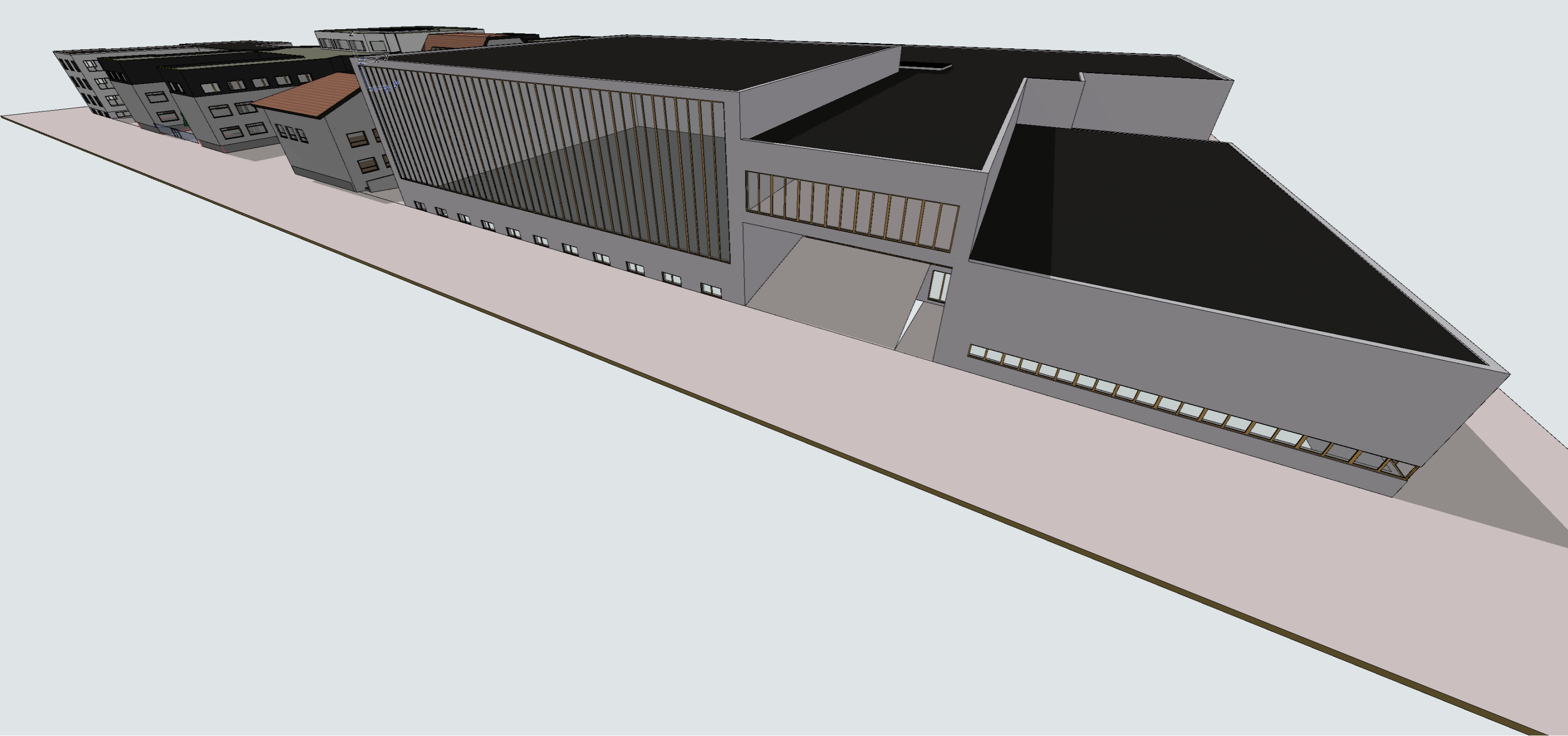


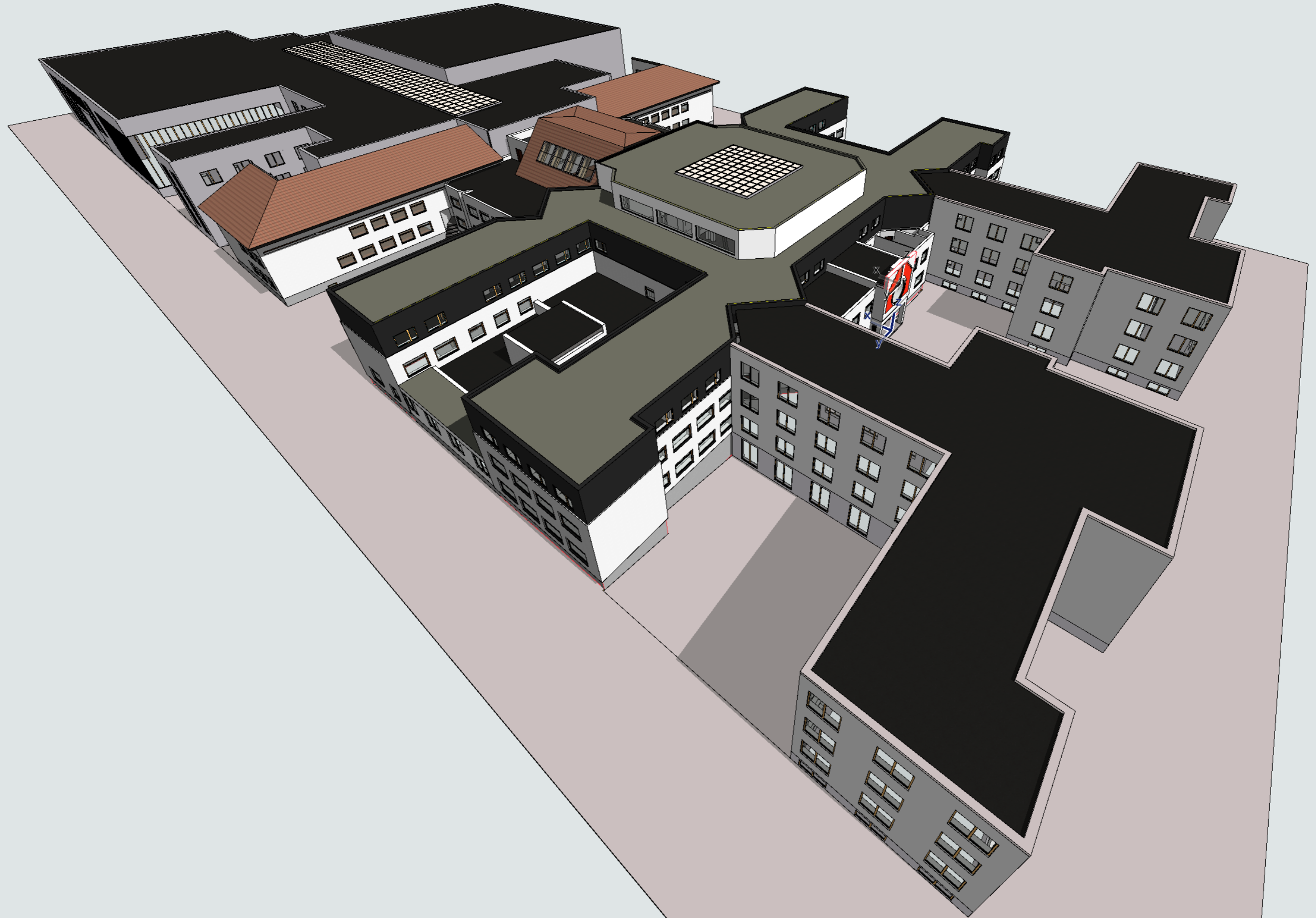


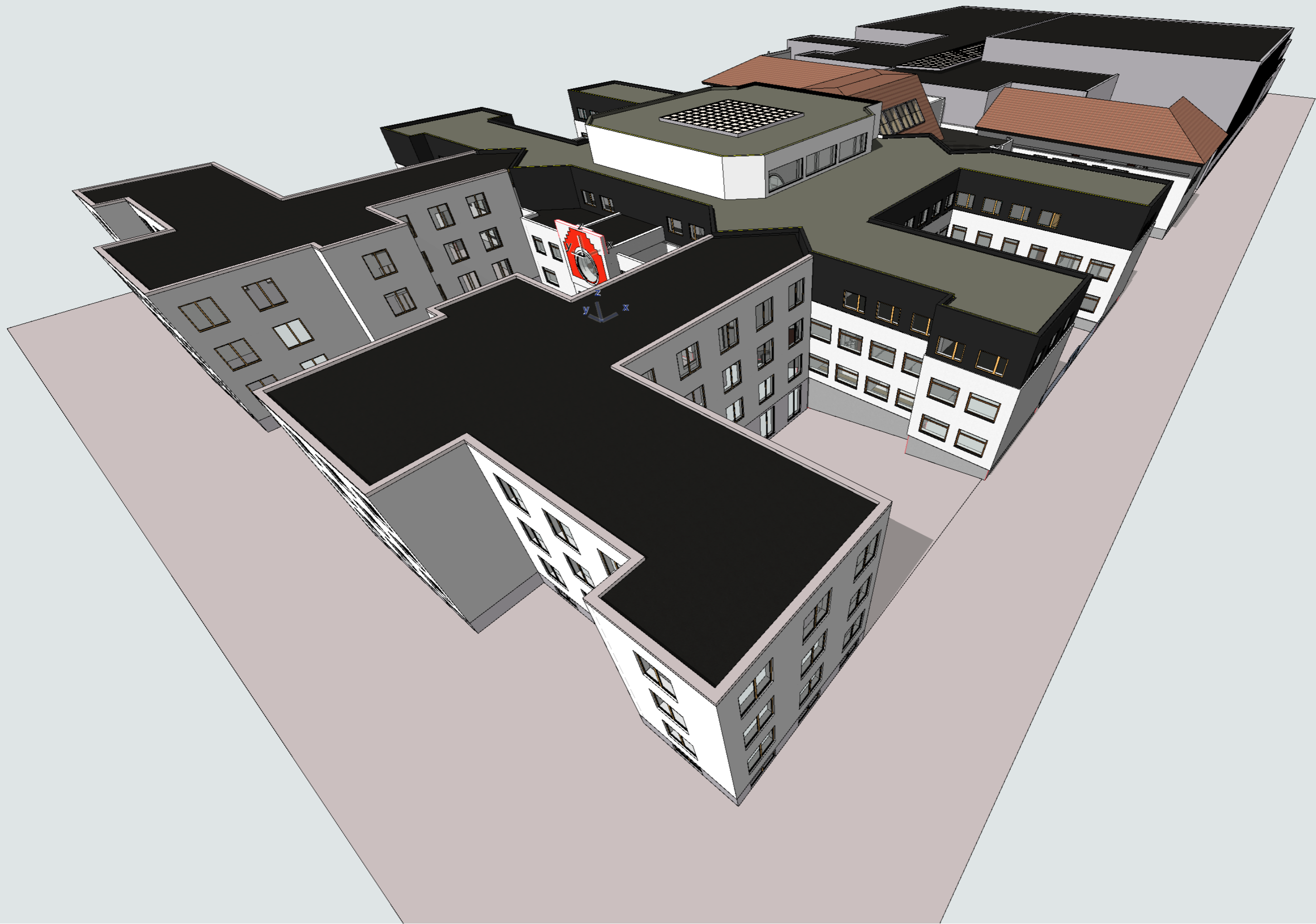


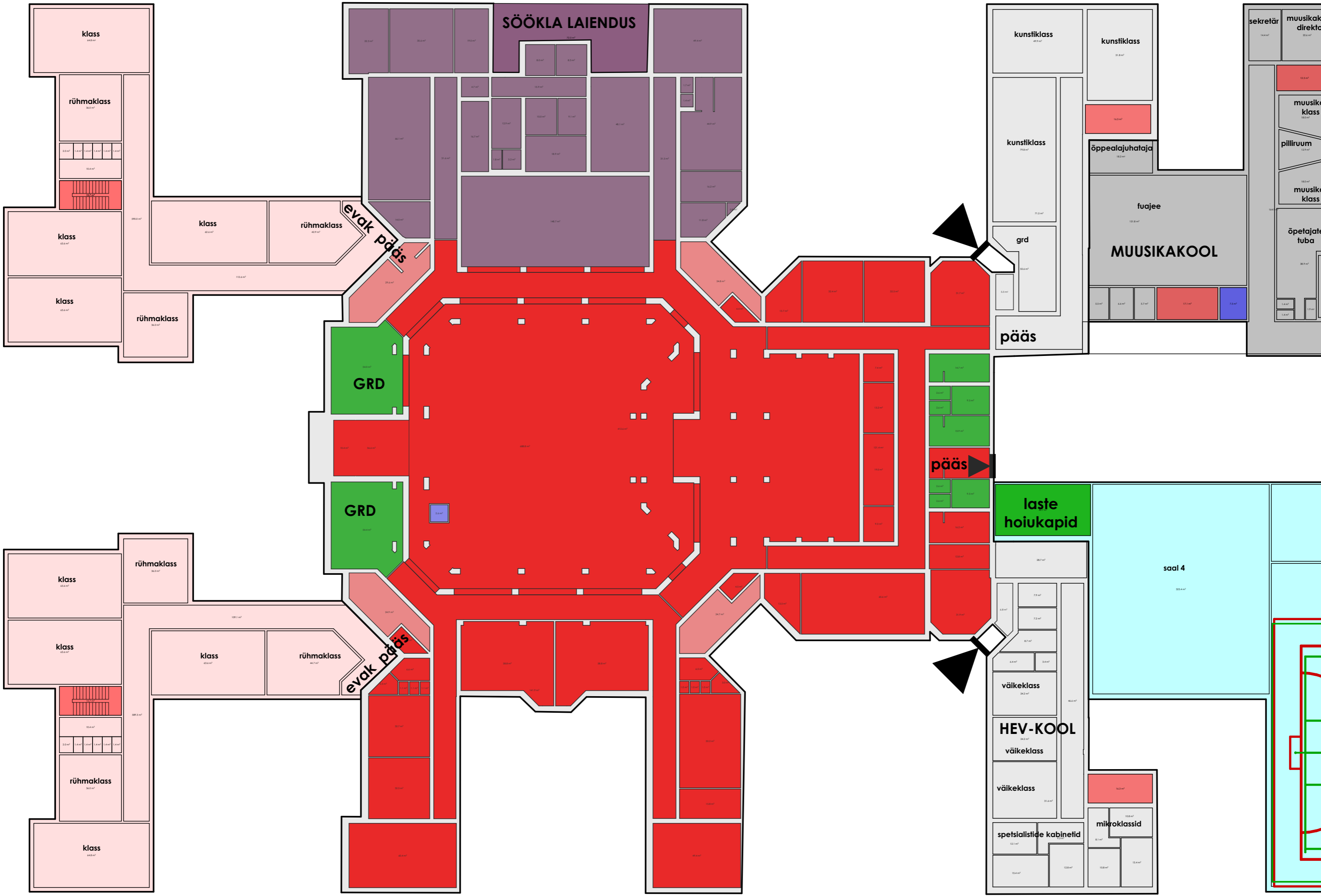


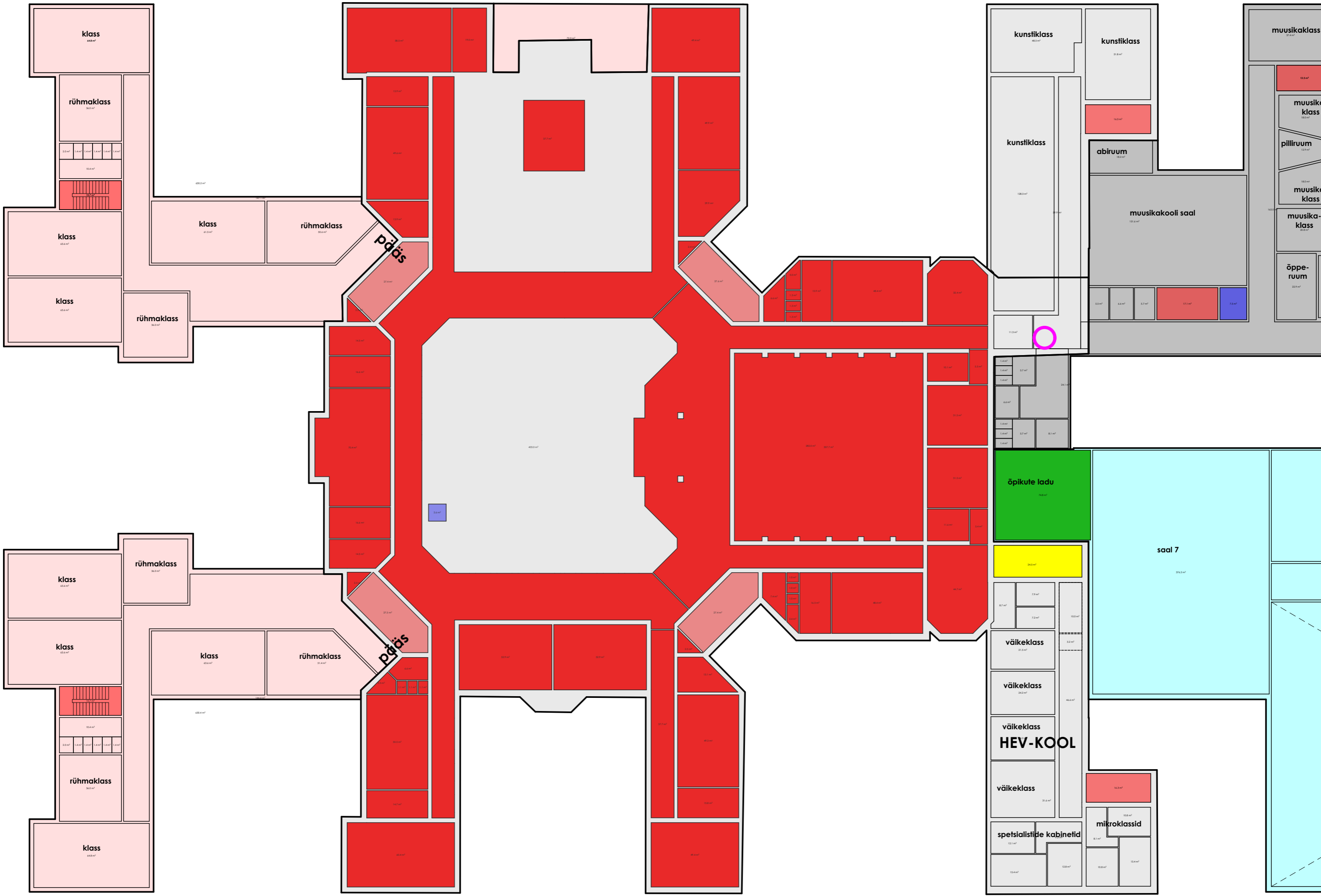




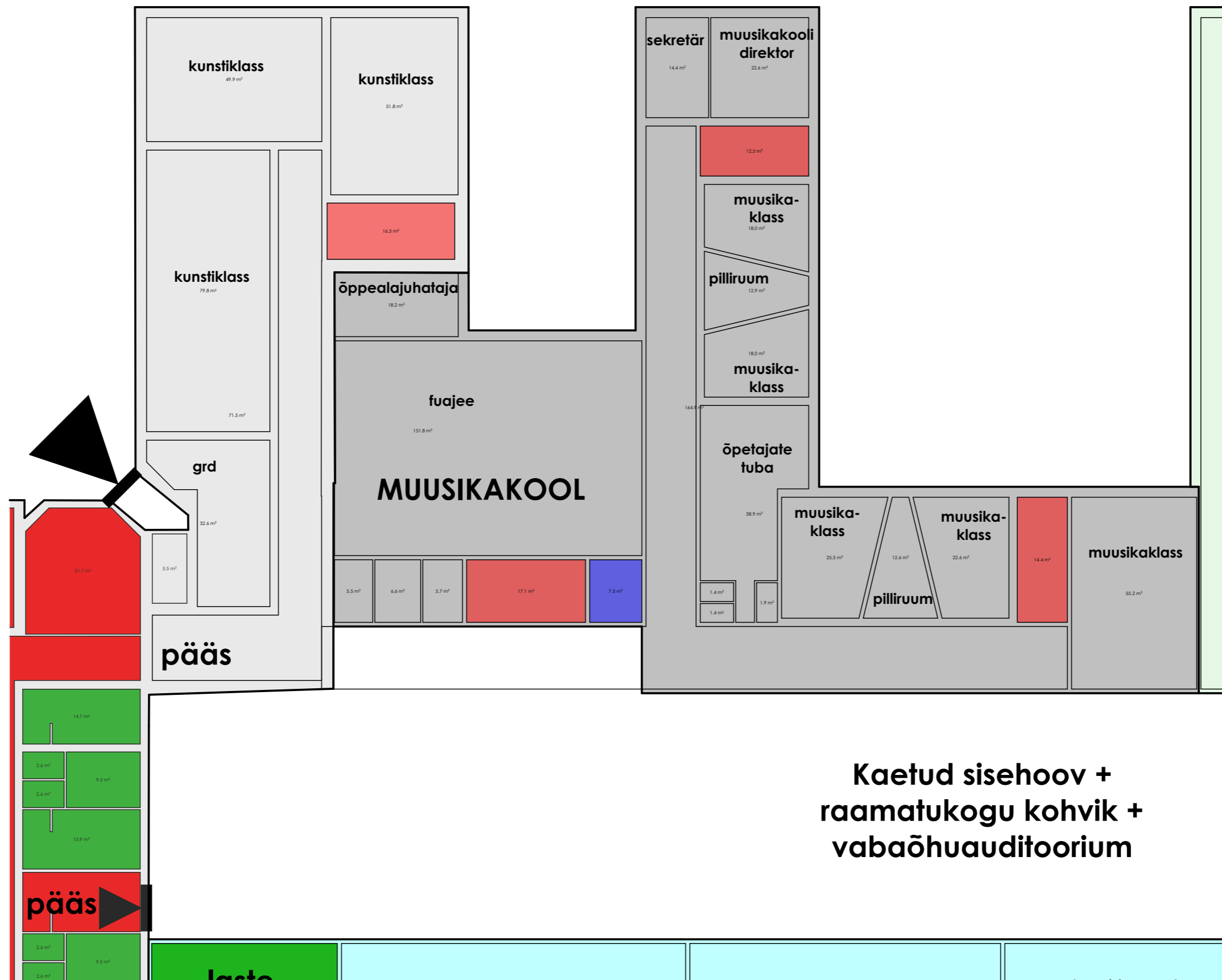


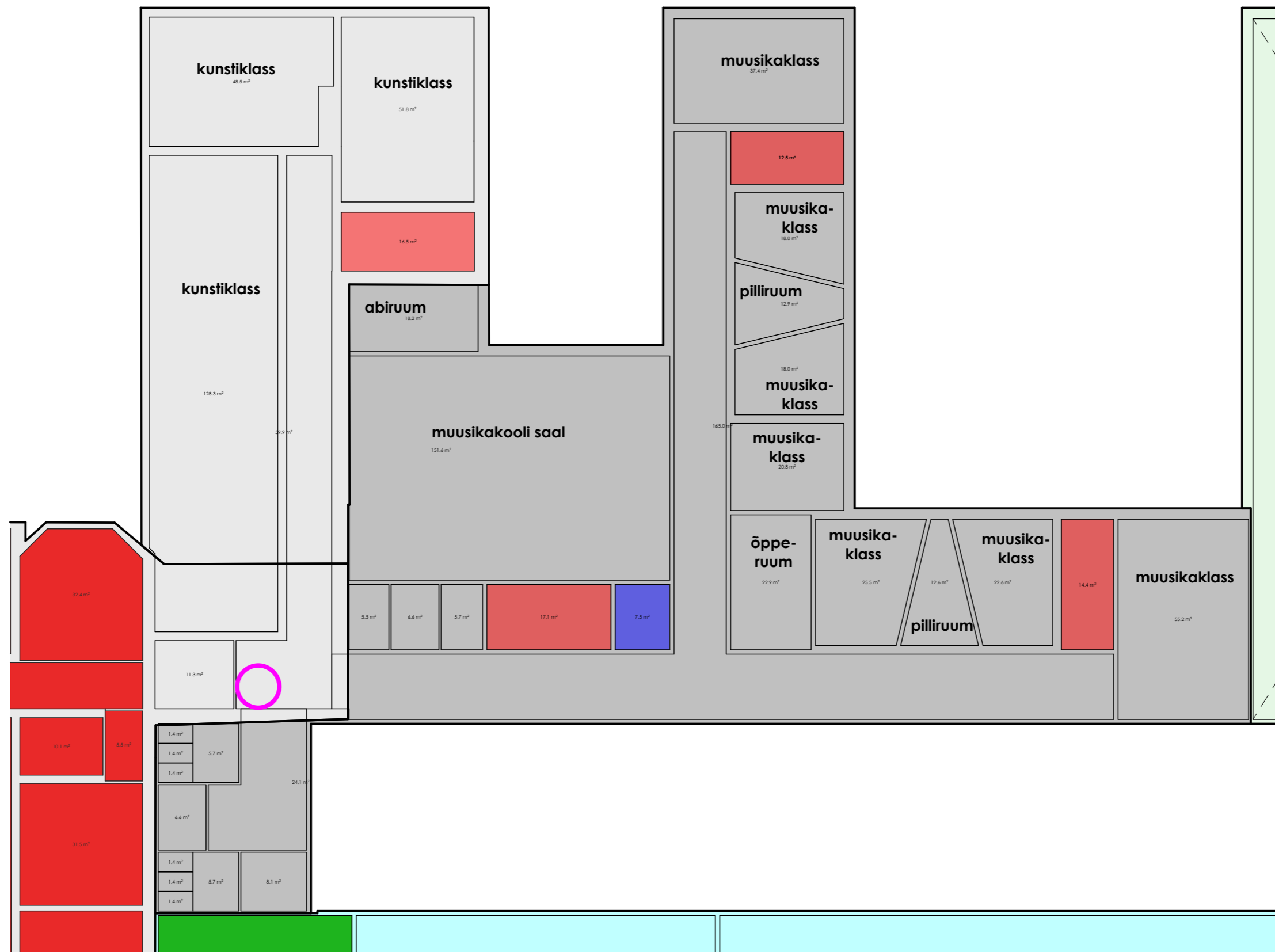


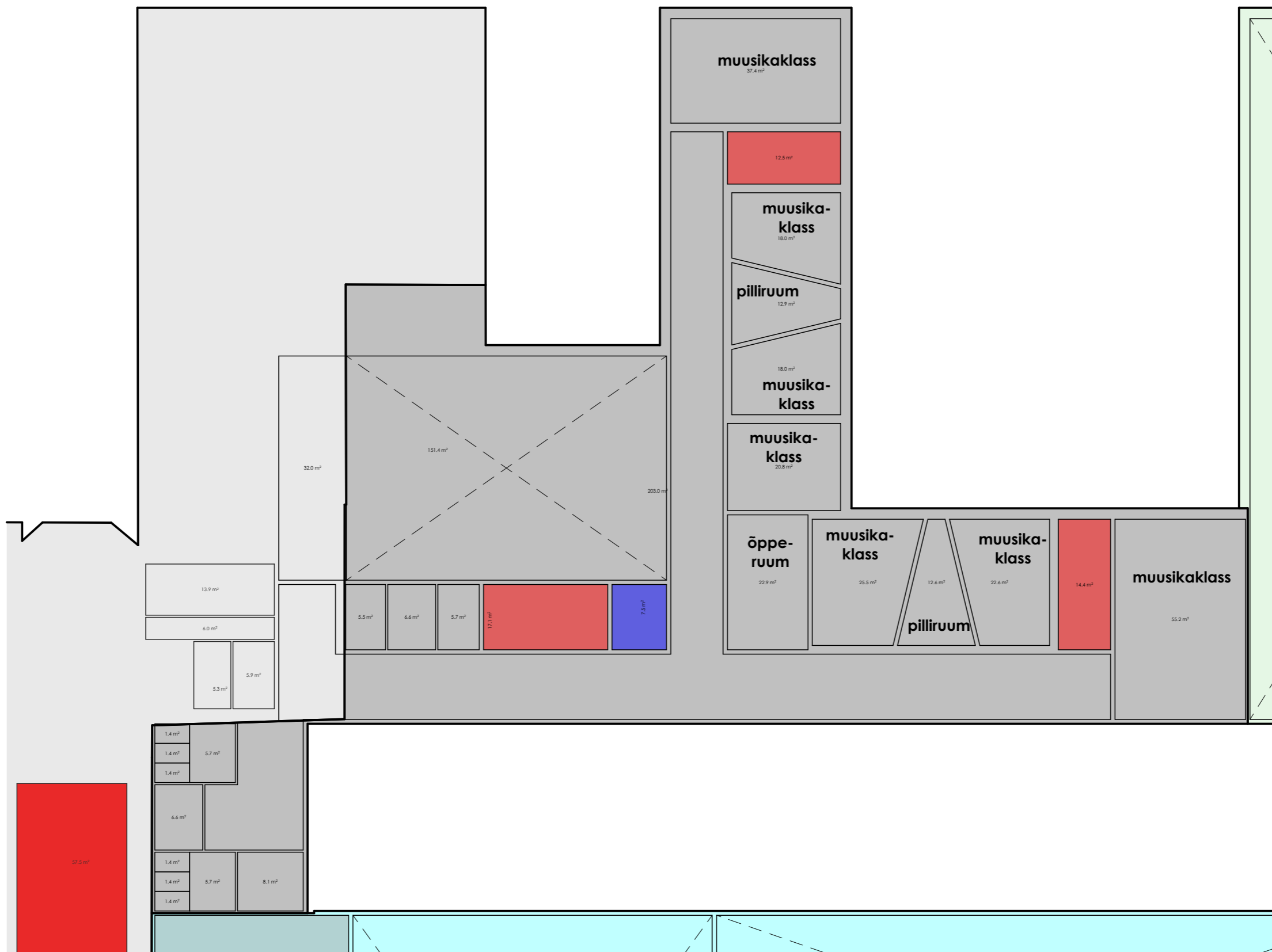




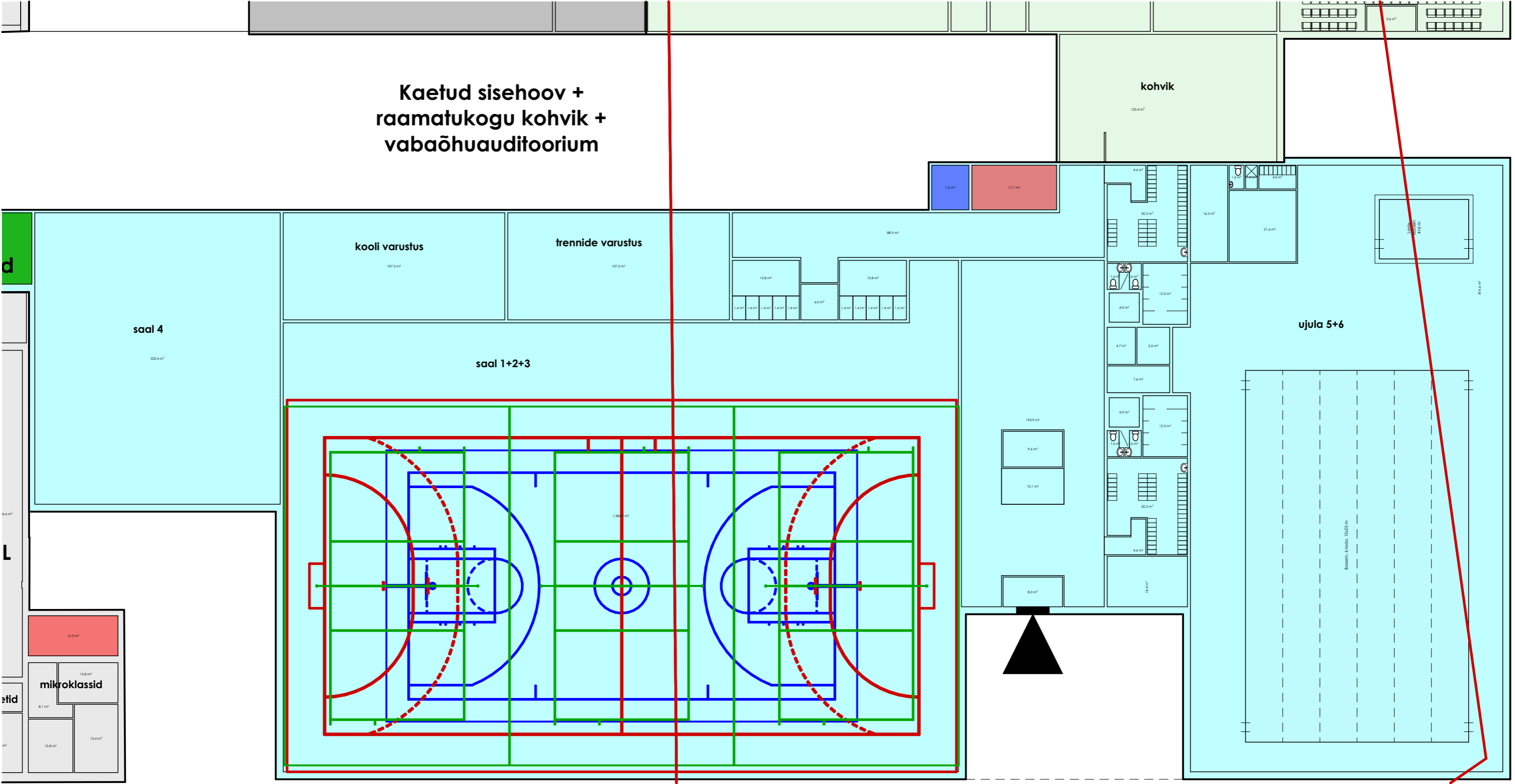


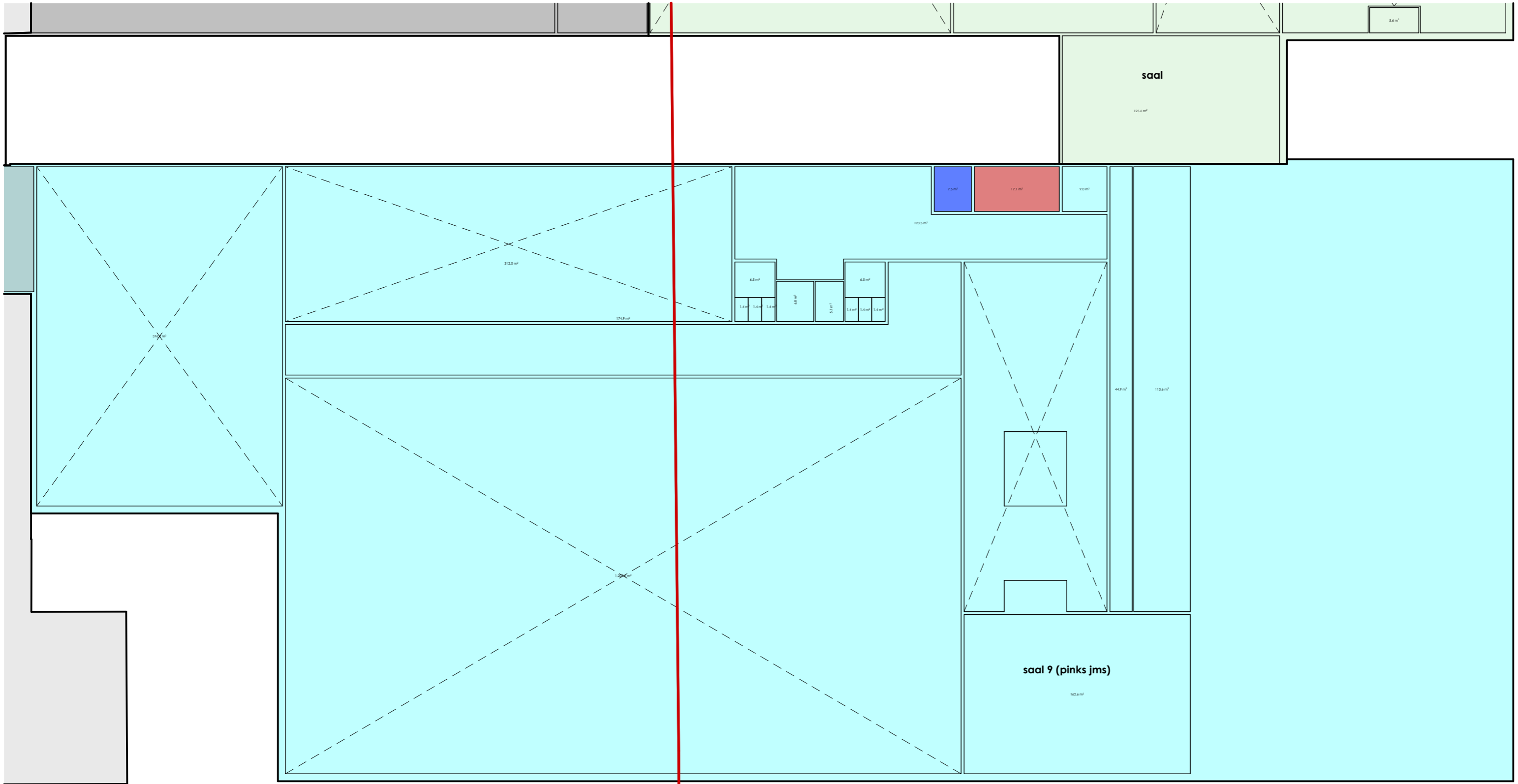


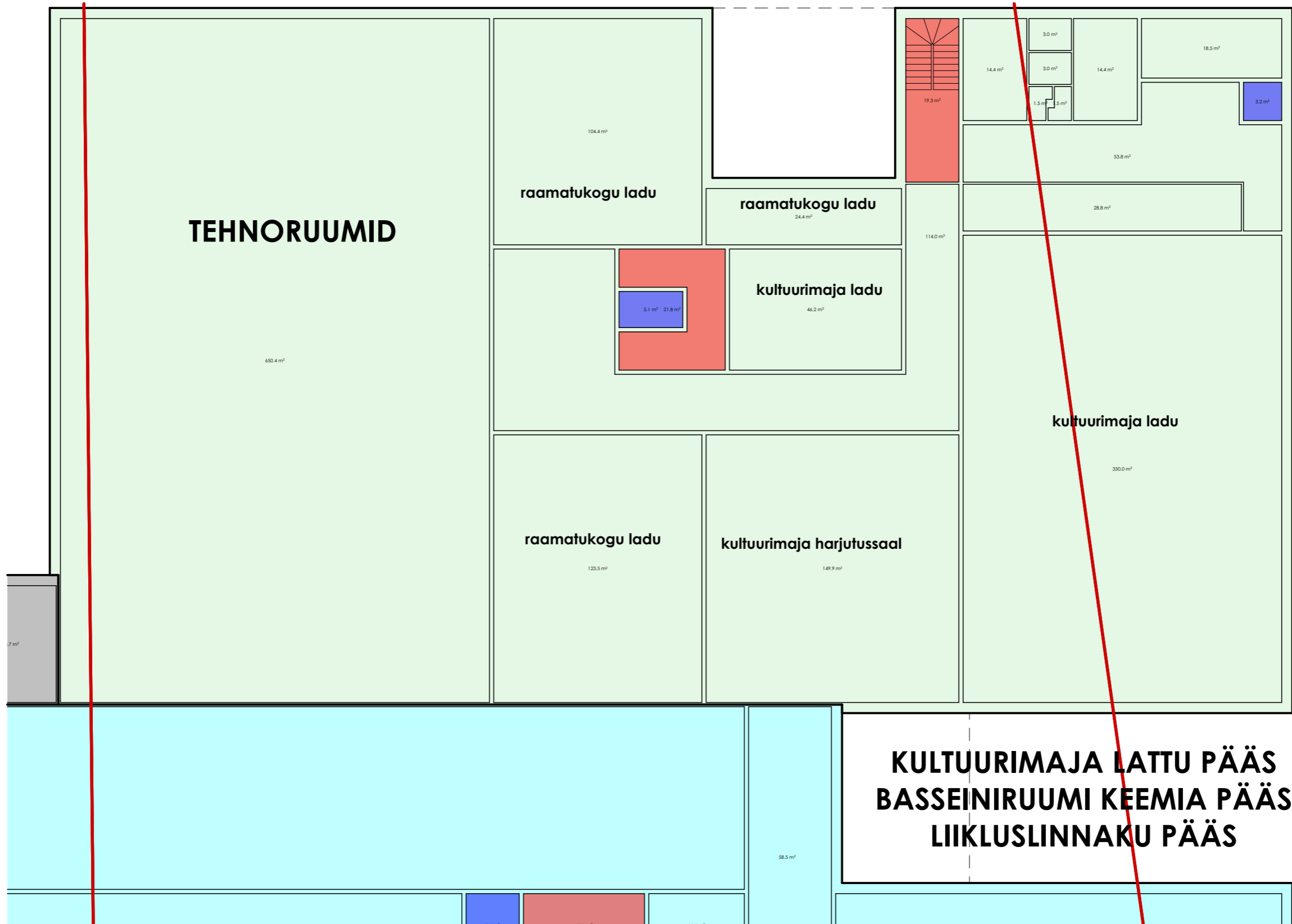




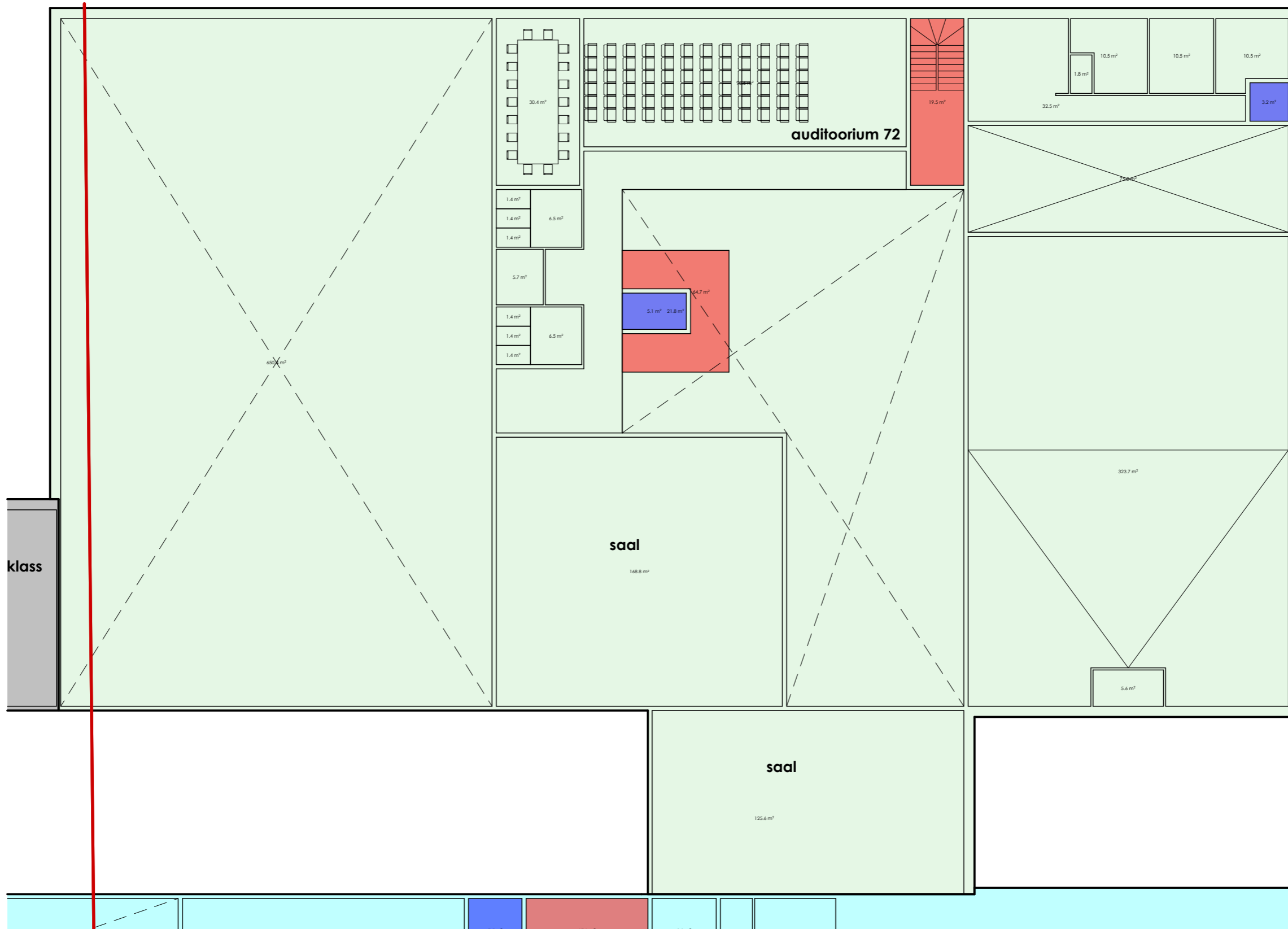
**Kaetud sisehoov +
raamatukogu kohvik +
vabaõhuauditoorium**











Edasised tegevused:

1. Koosoleku tagasiside arvestamine ja eskiisprojekti täiendamine
2. Eskiisprojekti veelkordne ülevaatus osapooltega, vajadusel
3. Eskiisprojekti lõpetamine
4. Projekteerimishanke koostamine

Küsimused

Suur tänu kaasa mõtlemast!